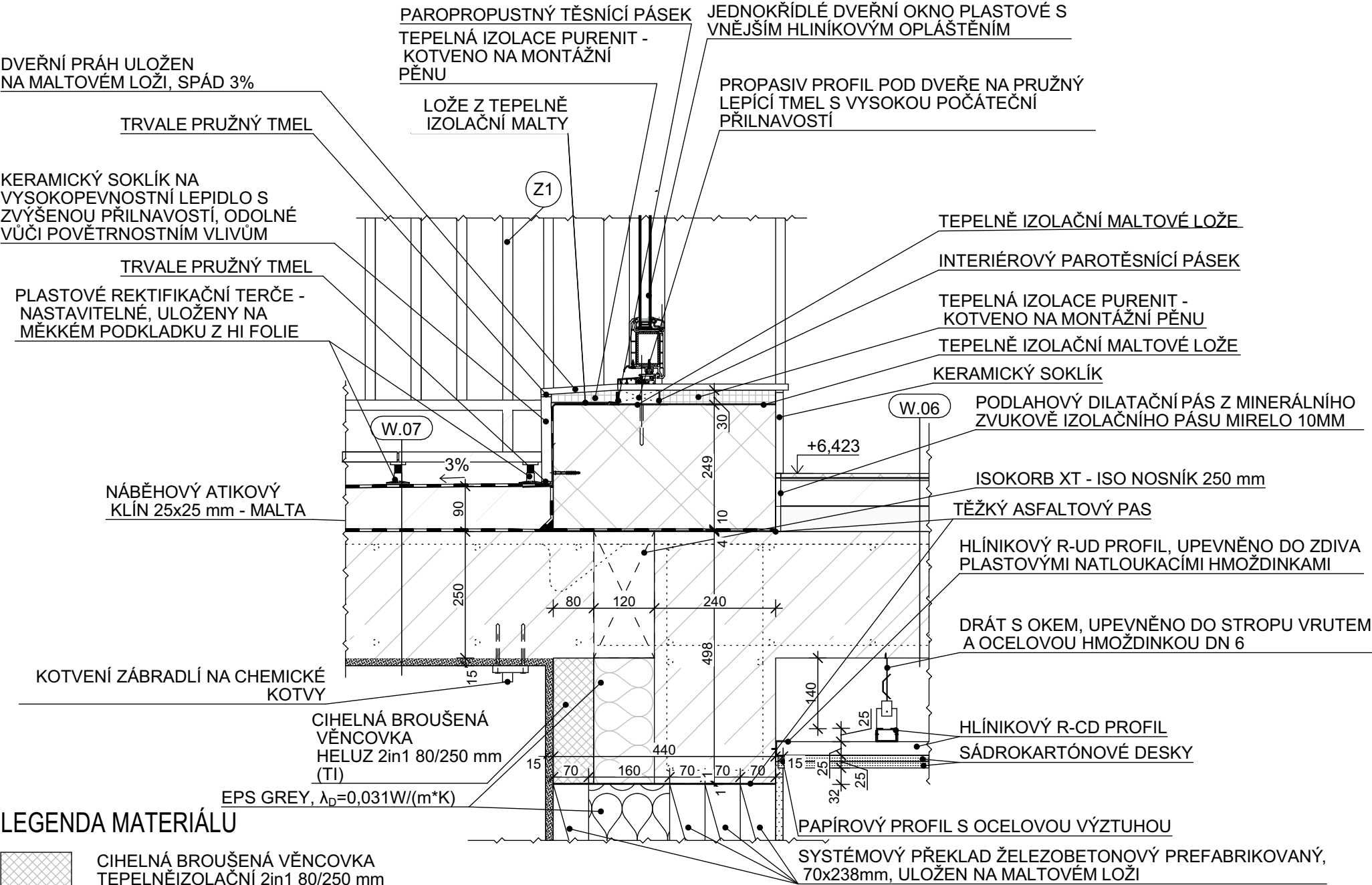


DETAIL D - BALKÓNOVÁ KONZOLA

M 1:10



LEGENDA MATERIÁLU

- CIHELNÁ BROUŠENÁ VĚNCOVKA
TEPELNĚIZOLAČNÍ 2in1 80/250 mm
- TEPELNÁ IZOLACE EPS
- MONOLITICKÁ ŽELEZOBETONOVÁ KONSTRUKCE
- OMÍTKA VNĚJŠÍ - TENKOVRSŤVÁ, PROBARVENÁ, ZRNITÁ
- OMÍTKA VNITŘNÍ - ŠTUKOVÁ OMÍTKA NA VÁPENNÉ BÁZI
- OMÍTKA VNITŘNÍ - ŠTUKOVÁ OMÍTKA NA VÁPENNÉ BÁZI
- KERAMICKÉ ZDIVO POROTHERM 44 TB PROFI, D/Š/V
248x440x249 mm, P12, ZDĚNO NA MALTU PRO TENKÉ
SPÁRY POROTHERM PROFI
- SÁDROKARTÓNOVÁ MINERNÍ DESKA S PŘIDANÝMI
NEHOŘLAVÝMI VLÁKNY, Z VÝROBY NEHOŘLAVÉ

- W.06**
- VÝUKOVÁ VERZE ARCHICADU**
- LAMINÁTOVÁ PODLAHA - ROZMĚR: 1380x190x8 mm,
VODĚODOLNÁ, POVRCH MATNÝ, BARVA SVĚTLE ŠEDÁ
- PODLOŽKA Z POLYETYLENOVÉ PĚNY A UZAVŘENOU
STRUKTUROU BUNĚK
- SAMONIVELAČNÍ PODLAHOVÁ VYROVNÁVACÍ HMOTA,
SPOTŘEBA cca 6kg/m²
- BETONOVÁ MAZANINA, PODLAHOVÉ VYTÁPĚNÍ UMÍSTĚNO
V POLOVINĚ TLOUŠTKY
- POLYETHYLENOVÁ FÓLIE
- DESKY Z ČEDIČOVÉ VLNY, ROZMĚR: 1200x600 mm, $\lambda=0,039$
W/mK, DYNAMICKÁ TUHOST 14,6 MN/m³
- BETONOVÁ MAZANINA, BETON C 16/20
- ŽELEZOBETONOVÝ MONOLITICKÝ STROP - BETON C 25/30;
OCEL B 500B
- CEMENTOVÝ PODHOZ, ZRNITOST max. 2mm, SPOTŘEBA 7
kg/m²
- VÁPENOCEMENTOVÁ JÁDROVÁ OMÍTKA, ZRNITOST 1 mm,
SPOTŘEBA cca 116 kg/m²/cm
- ŠTUKOVÁ OMÍTKA NA VÁPENÉ BÁZI, ZRNITOST 0,6 mm,
SPOTŘEBA cca 3,6 kg/m²
- W.07**
- KERAMICKÁ DLAŽBA - SLINUTÁ, GLAZOVANÁ, ROZMĚR
598x598x20, MRAZUVZDORNÁ, PROTISKLUZNOST R11,
NASÁKAVOST <0,5%, POVRCH MATNÝ, BARVA TMAVĚ ŠEDÁ
- PLASTOVÉ RETRIFIKAČNÍ TERČE SE ZÁKLADNOU,
NASTAVITELNÁ VÝŠKA 50-90 mm
- FÓLIE Z PRUŽNÉHO POLYOLEFINU TPO, VYZTUŽENÁ
POLYESTEROVOU VLOŽKOU, ODOLNÁ VŮČI UV ŽÁŘENÍ
- SPLÁDOVÝ CEMENTOVÝ POTĚR, TRÍDA POVNOSTI C30,
SPÁD 3%, SPOTŘEBA cca 19,5 kg/m²
- ŽELEZOBETONOVÝ MONOLITICKÝ STROP - BETON C 25/30;
OCEL B 500B
- JEDNOSLOŽKOVÁ LEPÍCÍ A STĚRKOVÁ HMOTA NA BÁZI
CEMENTU, SPOTŘEBA 6kg/m², VLOŽENA SKLOVLÁKNITÁ
TKANINA, VELIKOST OK 3,5x3,8mm, PLOŠNÁ HMOTNOST
162 g/m²
- PROBARVENÝ PODKLADNÍ NÁTĚR NA BÁZI AKRYLÁTOVÉ
DISPERZE, SPOTŘEBA 0,18 kg/m²
- TENKOVRSŤVÁ PROBARVENÁ MODIFIKOVANÁ SILIKÁTOVÁ
OMÍTKA, ZRNITÁ 1,0 mm, SPOTŘEBA 1,5 kg/m²

0,000 = 236,820 m.n.m , B.p.v. / SOUŘADNICOVÝ SYSTÉM JTSK

PŘEDMĚT	BAKALÁŘSKÁ PRÁCE		<div><div>T</div><div>FAKULTA STAVEBNÍ ústav pozemního stavitelství</div></div>	
VYPRACOVAL	DANIEL SEDLÁČEK			
KONTROLOVAL	ING. KAREL STRUHALA, Ph.D.			
STAVEBNÍK	MĚSTO HLUČÍN			
MÍSTO STAVBY	Cihelní 1490,Hlučín,748 01,Česká Republika			
NÁZEV STAVBY	NOVOSTAVBA BYTOVÉHO DOMU		<div><div>FORMÁT</div><div>2xA4</div><div>DATUM</div><div>23.05.2023</div><div>STUPEŇ PD</div><div>DPS</div><div>MEŘITKO</div><div>1:10</div><div>Č. VÝKRESU</div><div>D.1.2.15</div></div>	
STAVEBNÍ OBJEKT	SO 01 BYTOVÝ DŮM			
ČÁST	STAVEBNĚ KONSTRUKČNÍ ŘEŠENÍ			
OBSAH:				
DETAIL D - BALKÓNOVÁ KONZOLA				